

# Vattenfall Onshore Wind



**Bürgerinfoveranstaltung**

**Windpark Waidachswald**

**25.11.2025**

# Agenda

- Aktueller Stand Genehmigungsantrag
- Übersicht eingereichte Pläne
- Visualisierung
- Schall- und Schattenemissionen
- Kompensationsplanung
- Netzanschluss
- Stand der Regionalpläne
- Projektzeitplan
- Beteiligungsmöglichkeiten

# Aktueller Stand des Genehmigungsantrags

# Genehmigungsverfahren

- Verfahrensart: Antrag für Neuanlagen mit Öffentlichkeitsbeteiligung nach §4 BImSchG i.V.m. §10 BImSchG
- Antrag für 16 WEA-Standorte offiziell beim LRA NOK am **11.06.25** eingereicht
- Schriftl. Bestätigung des Eingangs am **26.06.25**
- Mitteilung der Nachforderungen am **08.09.25**
- Nachforderungen fristgerecht eingereicht am **08.10.25**
- Noch zu ergänzende Gutachten (zur Vollständigkeitsbescheinigung)
  - LBP, UVP, Waldumwandlung, Jagdhabitatpotentialanalyse (geplant für **Dez. 25**)

# Beantragter Anlagentyp

## Nordex N175/6.X

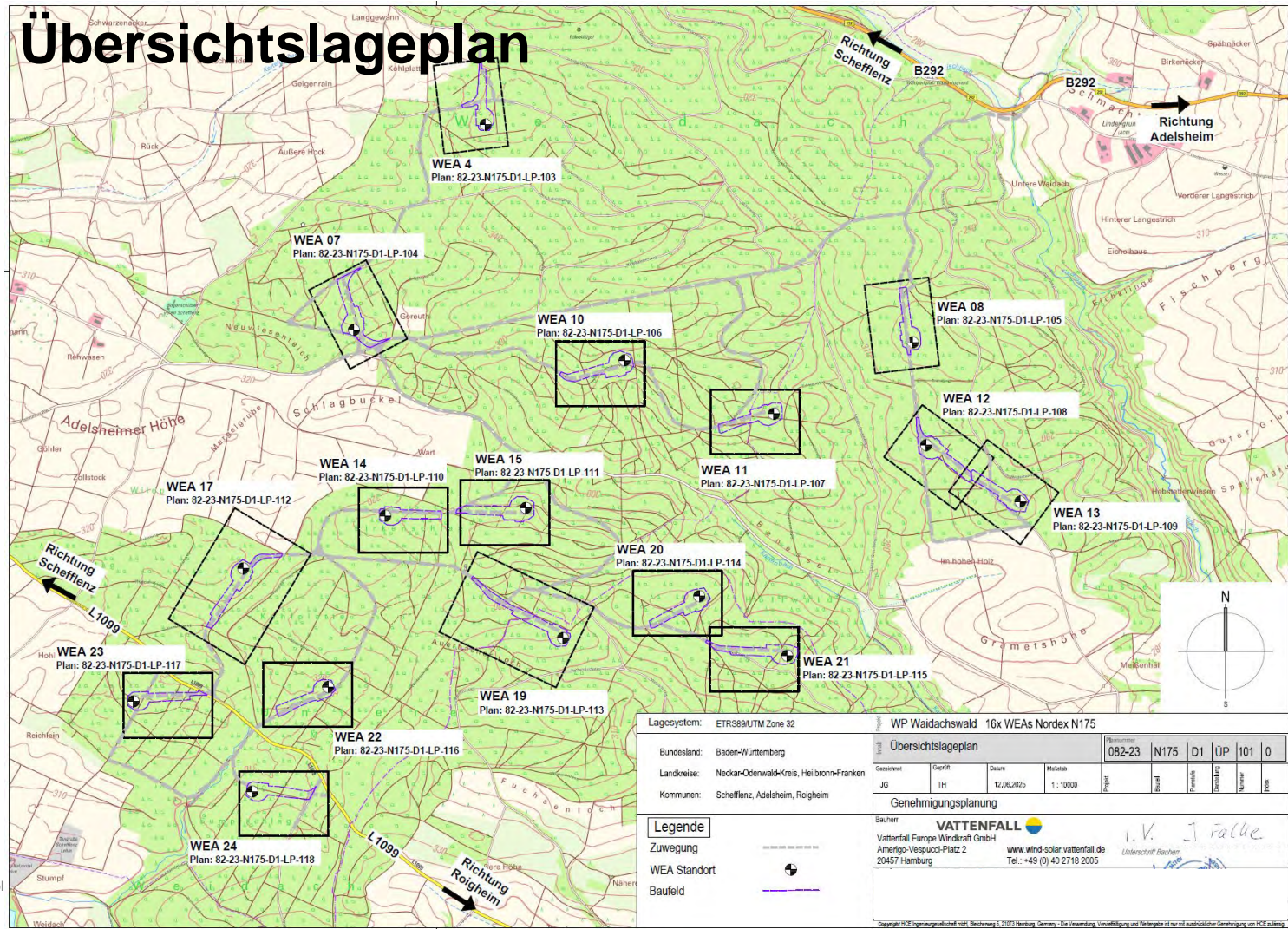
- Leistung: 6,8 MW el.
- Rotordurchmesser: 175 m
- Nabenhöhe: 200 m
- Gesamthöhe: 287,5 m
- Ertrag pro WEA: ca. 15 mio. kWh



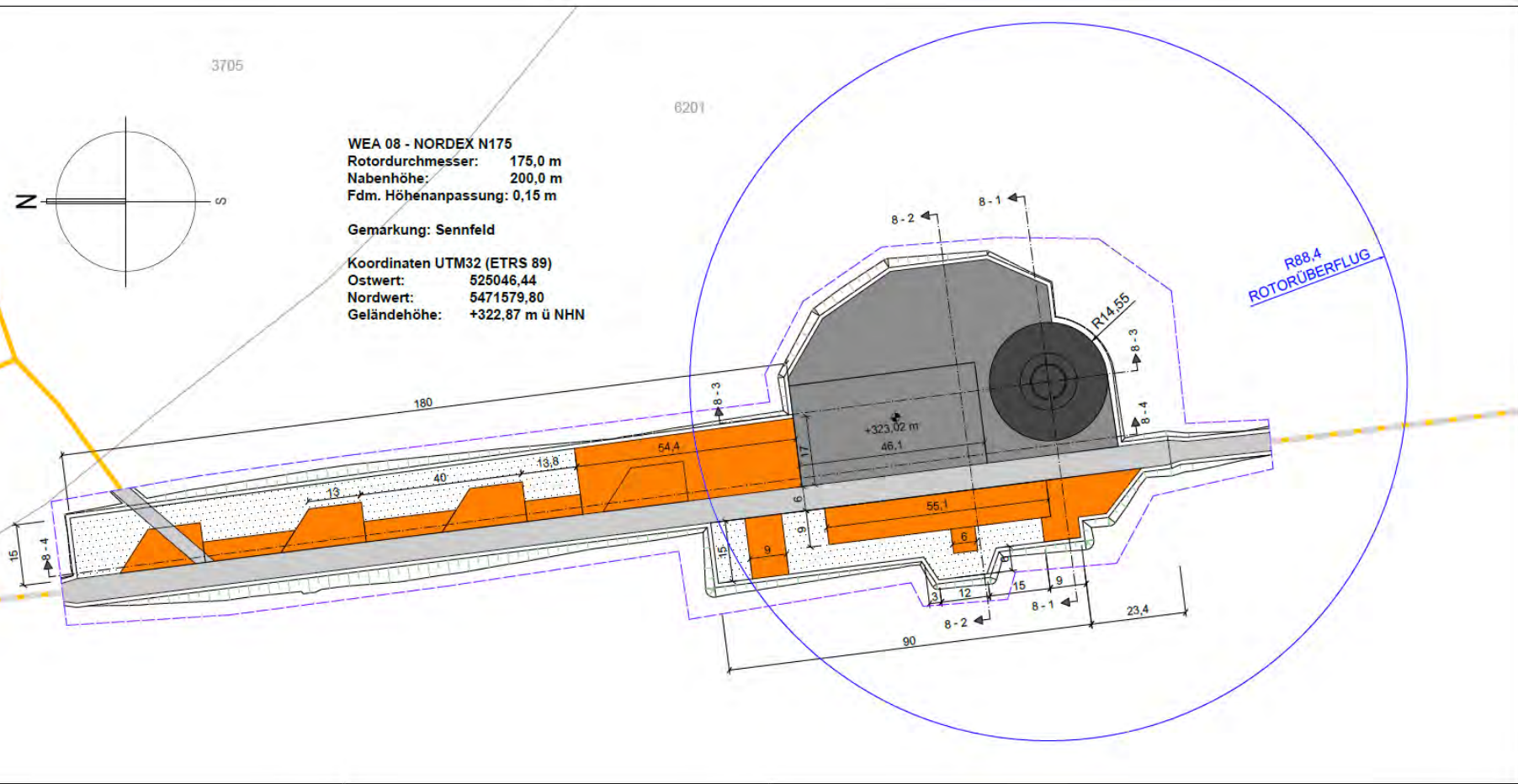
# Eingereichte Pläne



# Übersichtslageplan



# Detailplan WEA 8

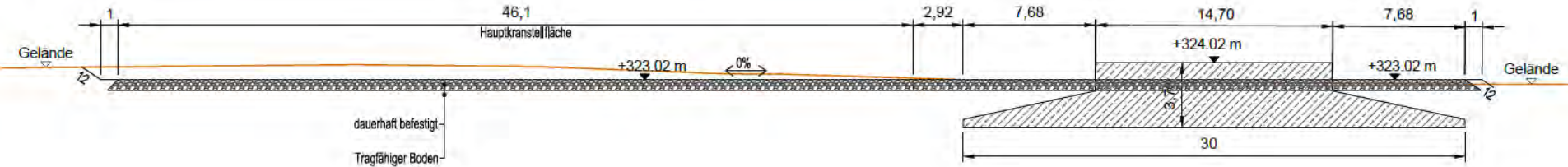




# Schnittzeichnung WEA 8

SNITT 8-3\_8-3

M. 1:250



# Visualisierung (Impressionen)

# Sichtbarkeitsanalyse







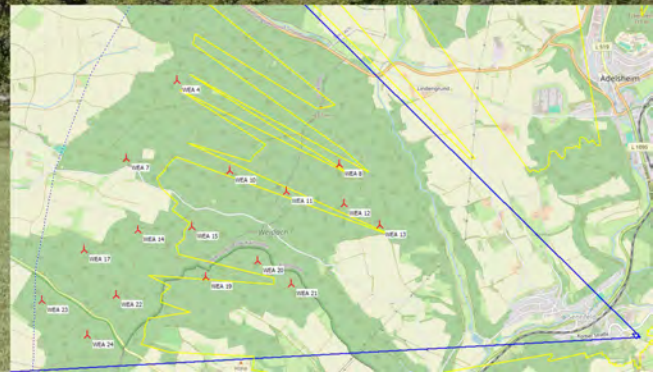
Untere Eckenbergstraße, Adelshausen; Ausrichtung 250° Westwind





Maria Riegel Ring, Adelshiem; Ausrichtung 250° Westwind



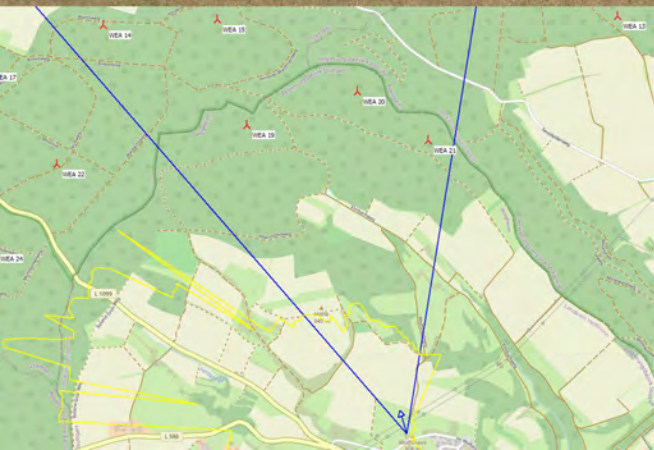


Oberhalb Steinäcker, Sennfeld; Ausrichtung 250° Westwind



Mühlbacher Höfe, Roigheim; Ausrichtung 250° Westwind



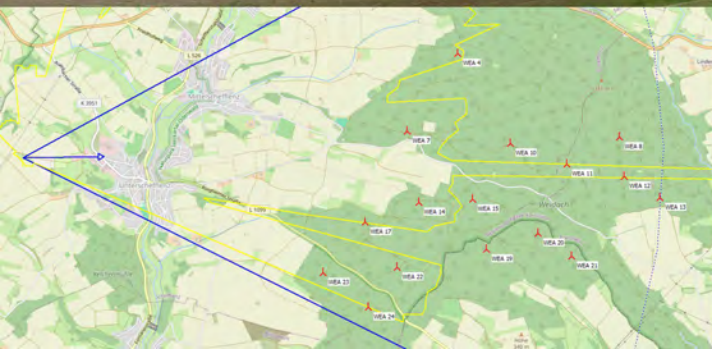


Wohngebiet Wolfshaus, Roigheim; Ausrichtung 250° Westwind



Aussiedlerhöfe Hofbrunnen, Roigheim; Ausrichtung 250° Westwind



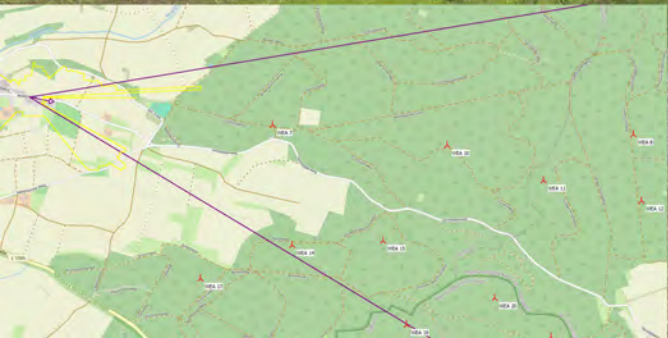


Unterschefflenz; Ausrichtung 250° Westwind



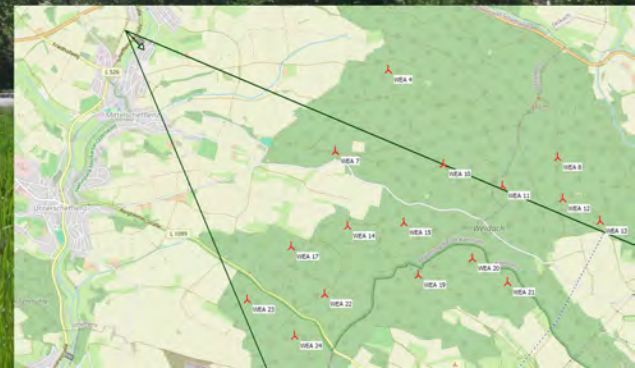


Unterschefflenz; Ausrichtung 250° Westwind

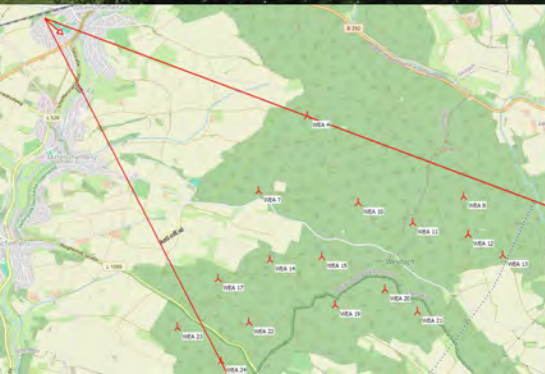


Mittelschefflenz; Ausrichtung 250° Westwind





Mittelschefflenz; Ausrichtung 250° Westwind



Oberschefflenz; Ausrichtung 250° Westwind





## Flugplatz Schlierstadt , Ausrichtung 250° Westwind

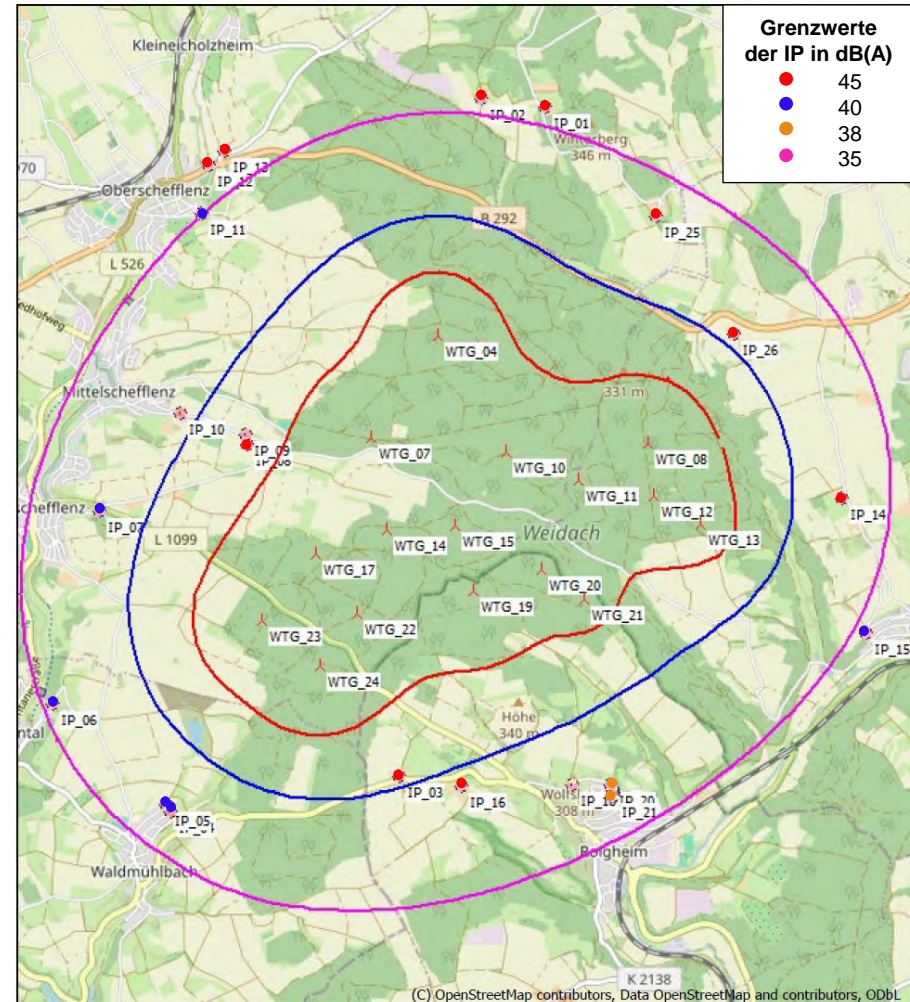


# Schall- und Schattenemissionen

# Schallemissionen

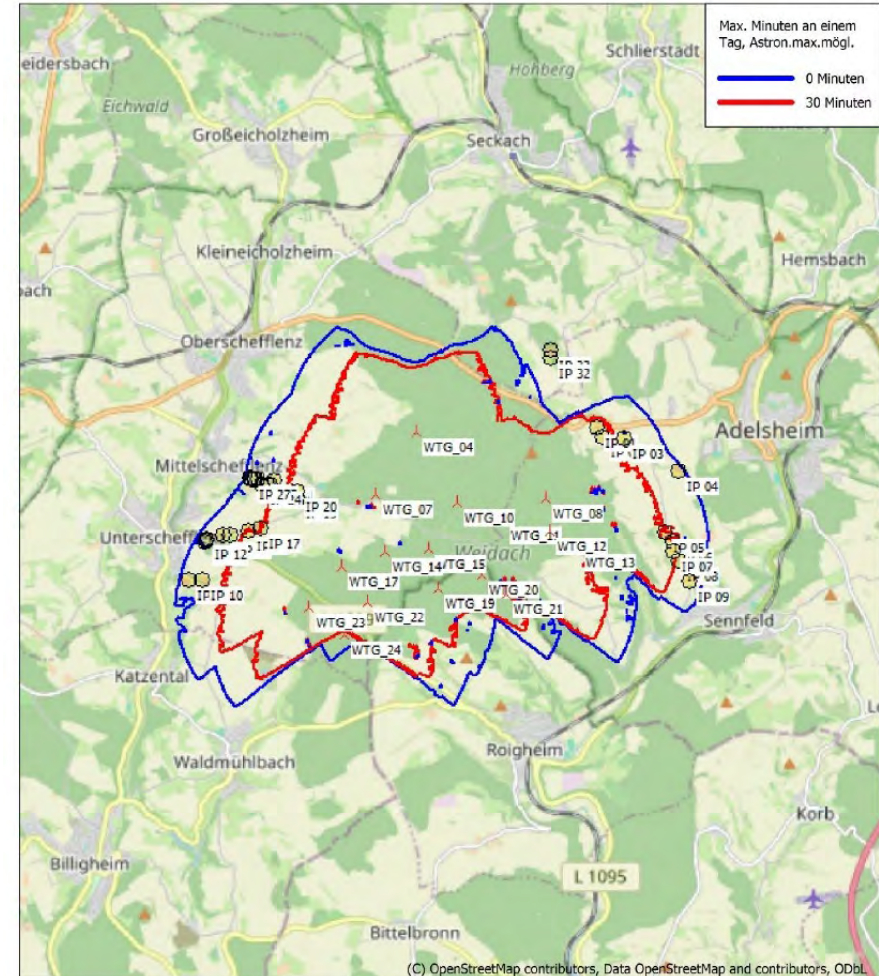
- Grenzwerte max. Schallbelastung nach TA Lärm in dB(A):

• In reinen Wohngebieten	Tags	50 dB(A)
	Nachts	<b>35 dB(A)</b>
• In allgemeinen Wohngebieten	Tags	55 dB(A)
	Nachts	<b>40 dB(A)</b>
• In Mischgebieten/ Außenbereich	Tags	60 dB(A)
	Nachts	<b>45 dB(A)</b>
- Immissionspunkte (IP) wurden in Abstimmung mit dem LRA und dem Gutachter auf Basis der Bebauungspläne festgelegt.
- Ergebnis der Schallimmissionsprognose:  
Alle Grenzwerte werden eingehalten !



# Schattenemissionen

- Grenzwerte max. Beschattungsdauer:
  - Max. 30 Minuten Schattenwurf pro Tag
  - Max. 30 Stunden Schattenwurf pro Jahr
- Dargestellt ist die astronomisch max. mögliche Beschattungsdauer durch 16 WEA
- Ergebnis der Schattenwurfprognose:  
IP 01-03, 05-07, 16-31 überschreiten Grenzwerte
- Folge: Immissionsmildernde Maßnahmen in Form von Abschaltautomatiken sorgen für das Einhalten der Grenzwerte



# Kompensations- planung

# Kompensationsmaßnahmen

- Verschiedene Arten der Kompensation:
  - forstlich
  - artenschutzfachlich
  - naturschutzfachlich
- Forstliche und artenschutzfachliche Kompensation im Waidachswald durch Schaffung von eingriffsnahen Waldrefugien (Stilllegung von Waldflächen nach AuT-Konzept)
- Kompensation durch Ökopunkte (ÖP) über die Flächenagentur BaWü
- Alle Maßnahmen werden mit der UNB abgestimmt und müssen genehmigt werden



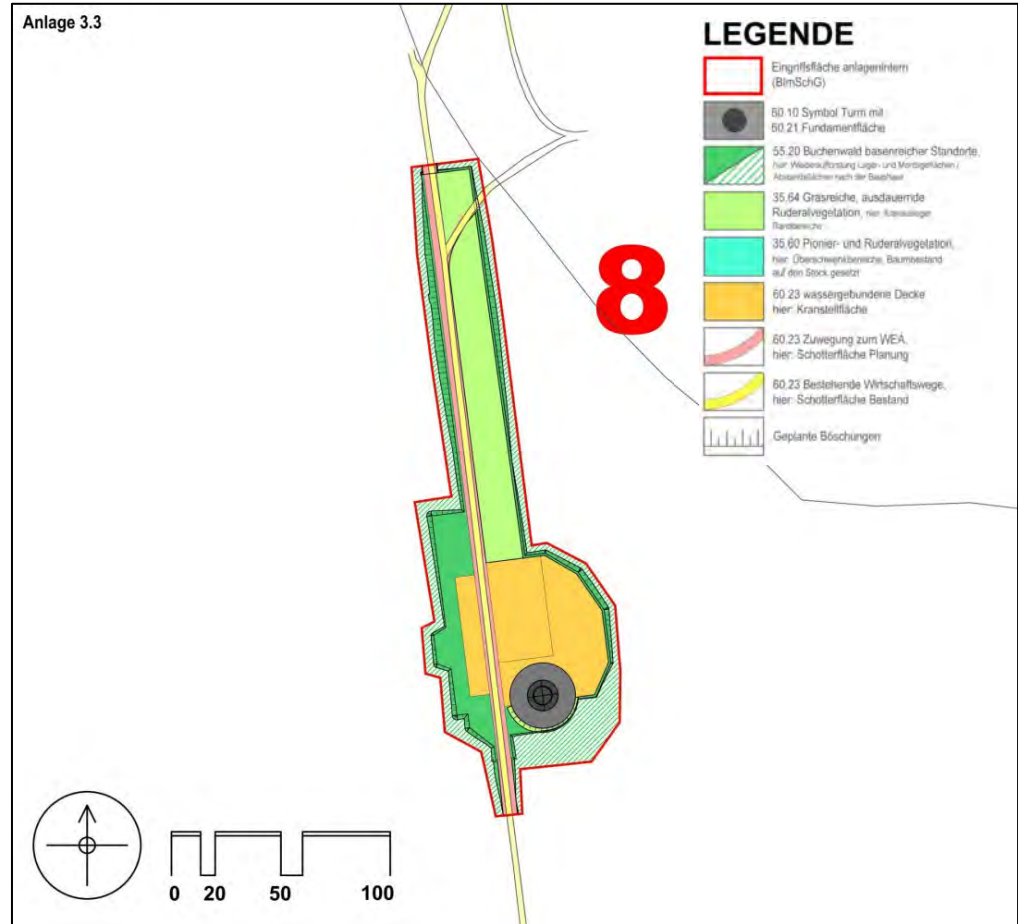
# Ermittlung Kompensationsbedarf (Forst und Natur)

- Bestandsaufnahme des Wald- und Biotopbestands durch Forstsachverständige
- Bestimmung der Biotopwertpunkte



# Entwicklungsplan nach Baumaßnahme

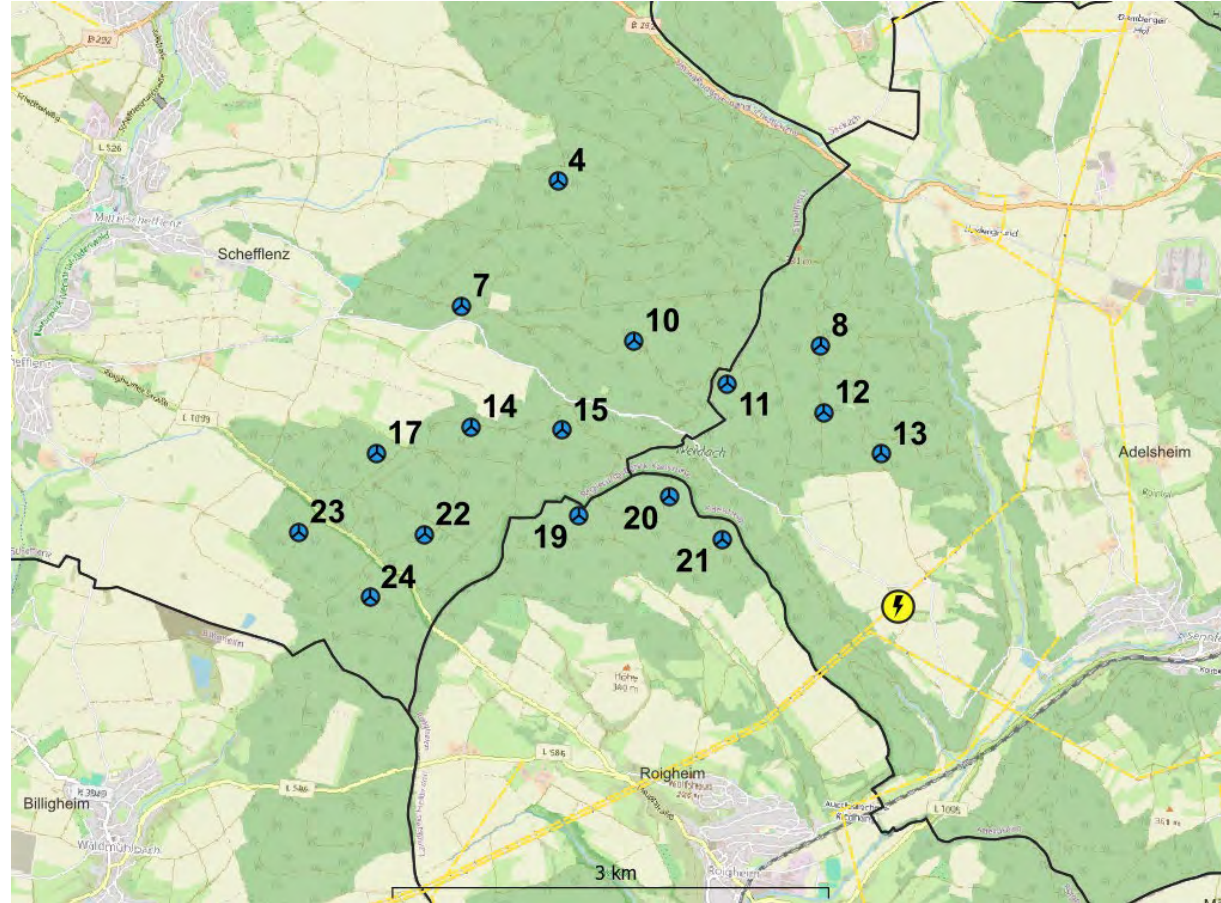
- Darstellung der Funktionsflächen nach Errichtung der WEA
- Kranstellfläche (gelb) bleibt dauerhaft geschottert
- Kranausleger (hellgrün) muss freigehalten werden in Form von Ruderalvegetation
- Alle verbleibenden Flächen werden wiederaufgeforstet



# Netzanschluss

# Netzanschluss

- Vorhandene Netzanschlusszusage (Stand 15.01.2025) an der süd-östlich gelegenen 110 kV Trasse
- Reservierung der Einspeisekapazität
- In Bearbeitung: Flächensicherung, Kabeltrassenplanung





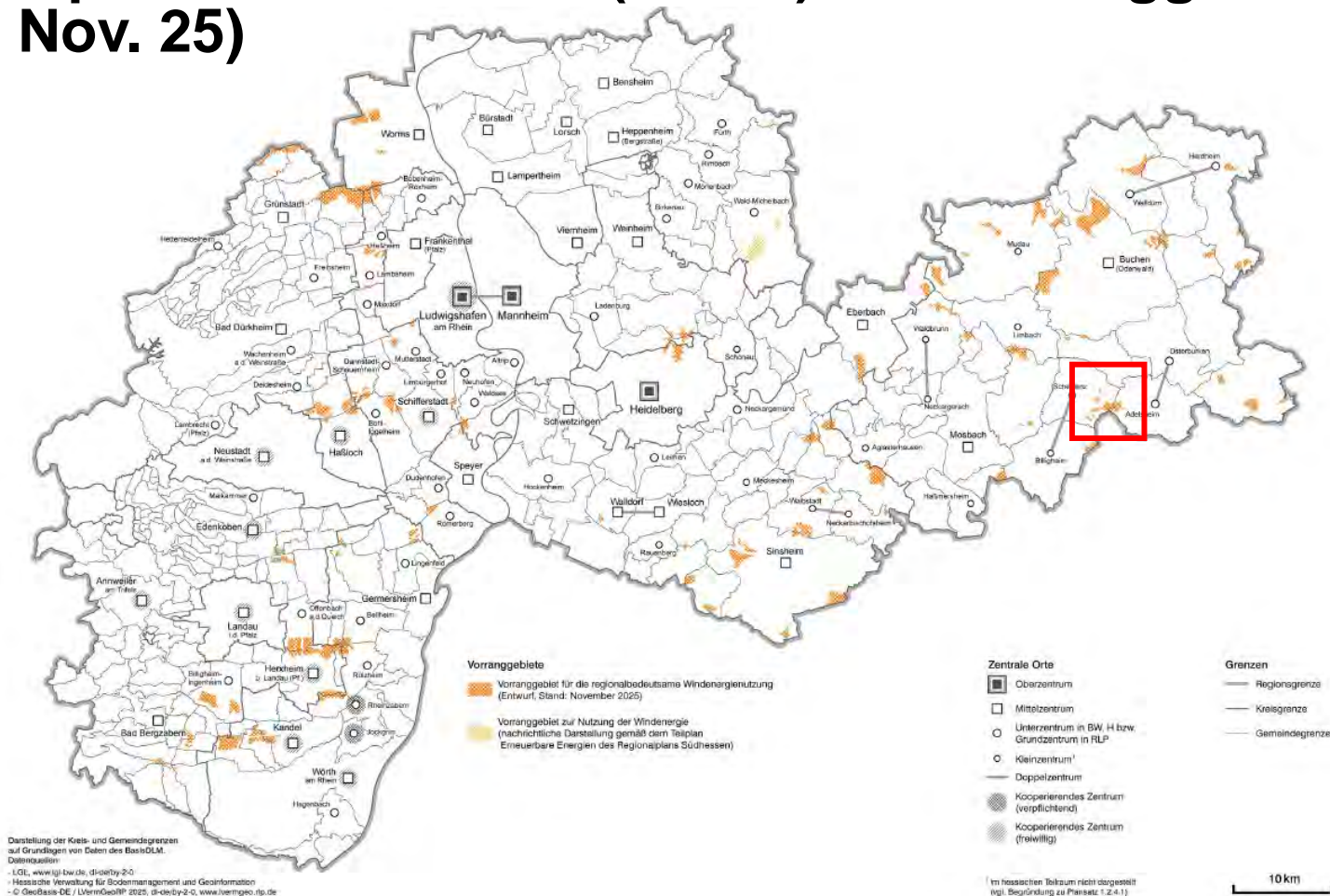
# Aktueller Stand Umspannwerk (UW) Planung

- **Positive Machbarkeitsstudie**  
Prüfung der technischen, topographischen und umwelttechnischen Kriterien für die Errichtung eines Umspannwerks
- In Bearbeitung:  
Elektrische Design Planung UW  
Flächensicherung  
Prüfung eines Großbatteriespeichers

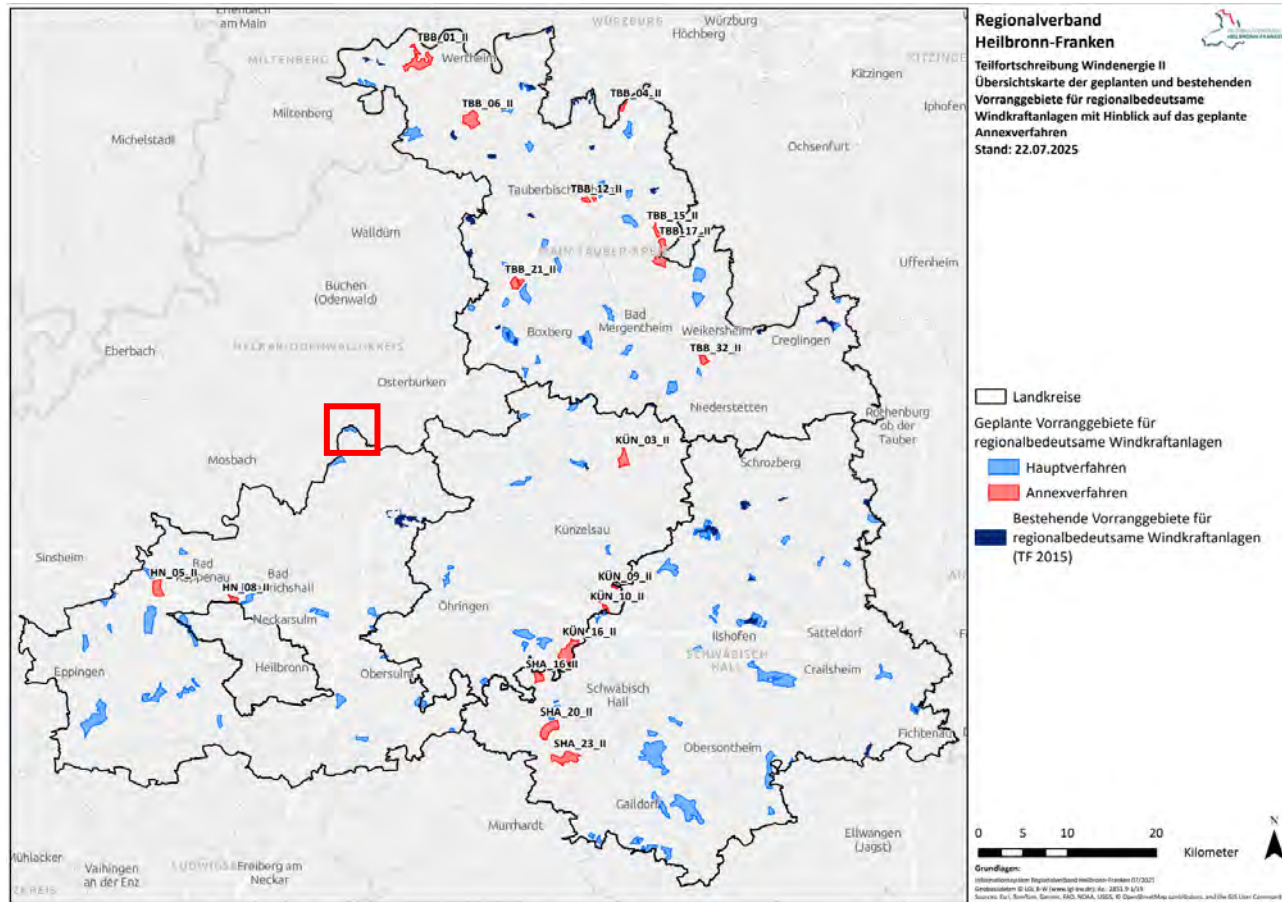


# Stand der Regionalpläne

# Regionalplan Rhein-Neckar (VRRN) mit Vorranggebieten (Stand Nov. 25)

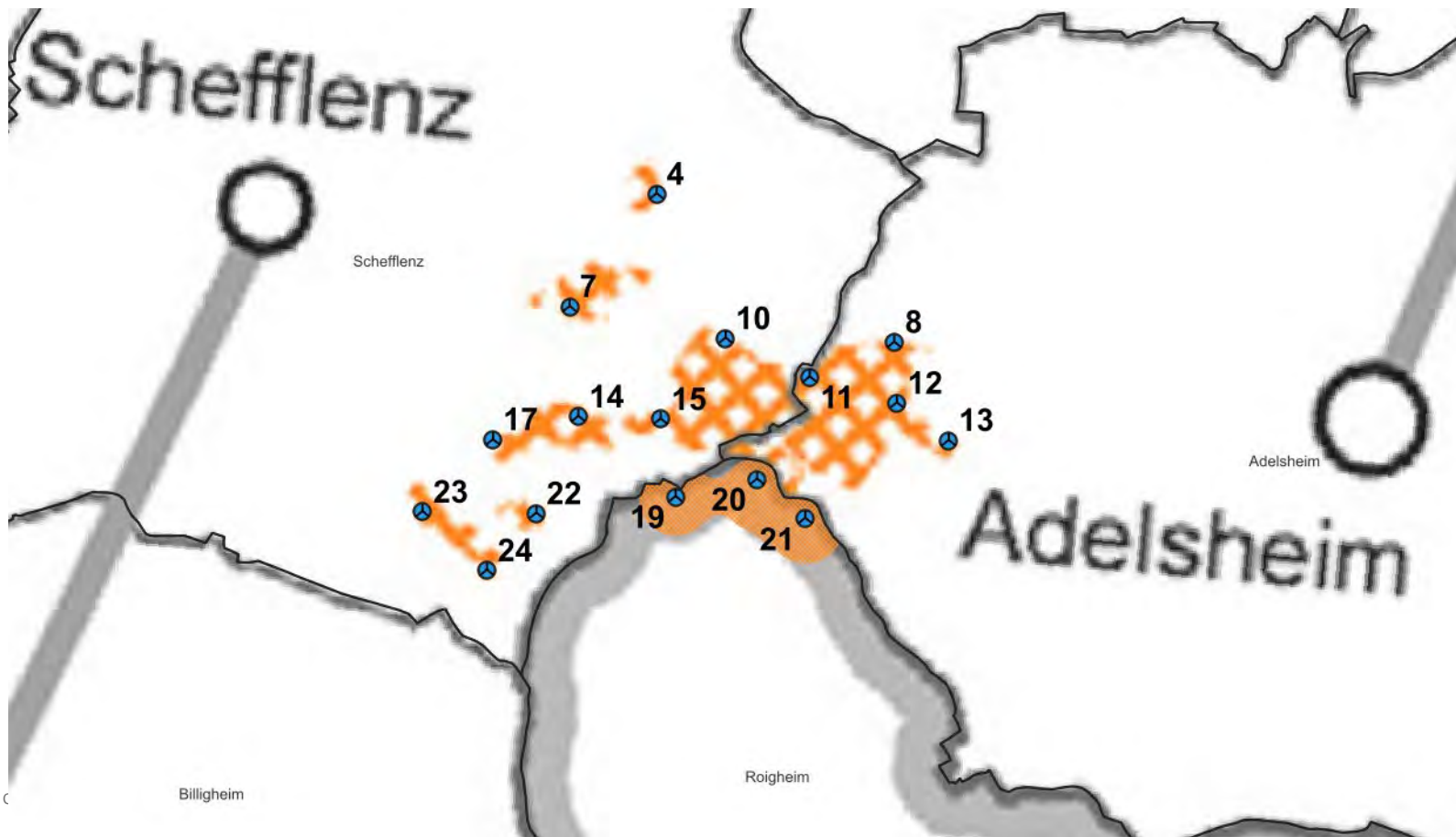


# Regionalplan Heilbronn-Franken (RVHNF) mit Vorranggebieten (Stand Juli 25)





# Geplante Windkraftanlagen innerhalb Vorranggebiete des VRRN und RVHNF



# Zeitpläne der Regionalverbände

## VRRN

- 21.11.25 Planungsausschuss  
→ Entscheidungsvorbereitung über Vorranggebiete
- Ab Dezember 25 Zweite Offenlage
- Q2 2026 Satzungsbeschluss
- Q3 2026 Rechtskraft

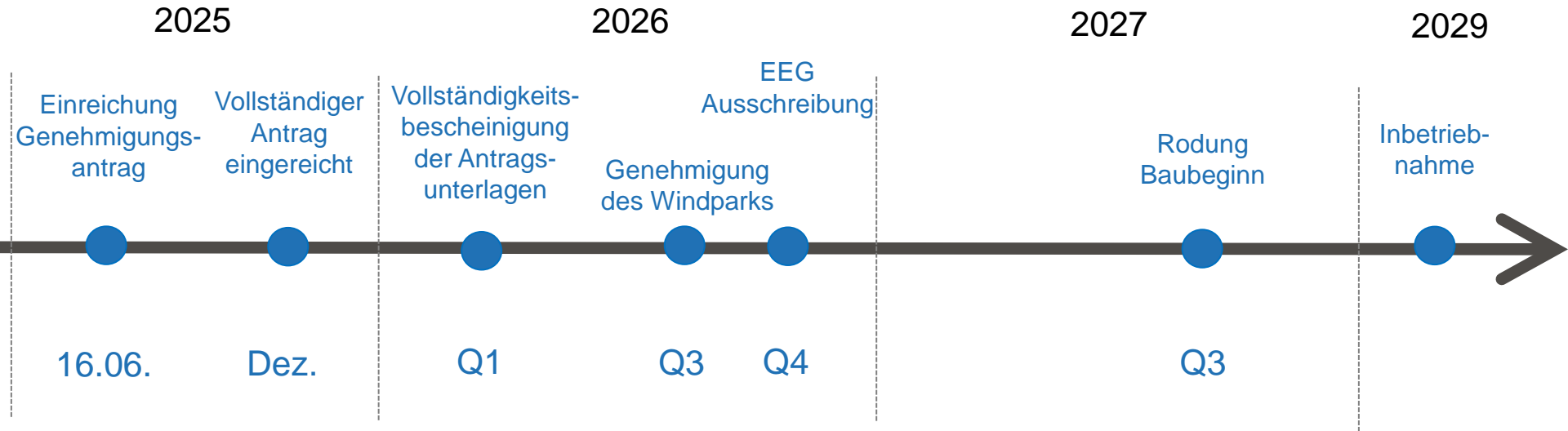
## RVHNF

- 05.12.25 Verbandsversammlung  
→ Beschluss für erneutes Beteiligungsverfahren (Hauptverfahren)  
→ Aufstellungsbeschluss für Annexverfahren
- Q3 2026 Satzungsbeschluss Hauptverfahren
- Q4 2026 Rechtskraft

# Projektzeitplan

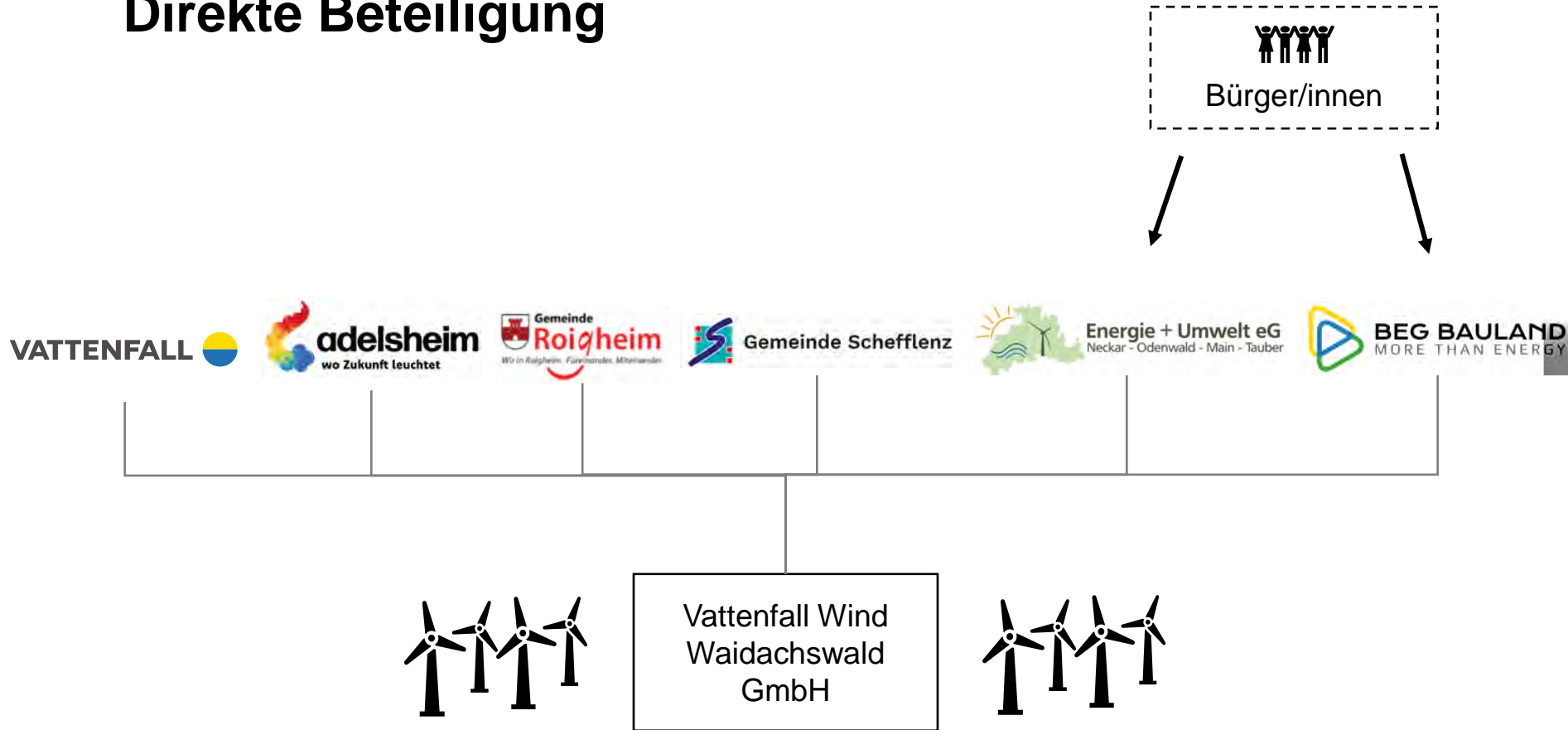


# Projektzeitplan



# Beteiligungs- möglichkeiten

# Direkte Beteiligung





# Indirekte Beteiligung Bürgerstrombonus



## Exklusiv

Bürger der Windparkkommunen erhalten jährlich exklusive Zahlung als Subvention des bestehenden Stromtarifs



## Teilnahme

Registrierung über Online Plattform und Teilnahme binnen 6 Monate nach Inbetriebnahme

Laufzeit: Über die gesamte Betriebslaufzeit, mindestens jedoch für die ersten fünf Betriebsjahre, unter Einhaltung der gesetzlichen Vorgaben und Rahmenbedingungen.

The screenshot displays the Vattenfall Strom website. At the top, the Vattenfall logo is visible. Below it, a banner image shows two children in a field with wind turbines in the background. The text 'Vattenfall Strom' is prominently displayed, followed by the tagline 'Unsere günstigen Stromtarife mit Preisgarantie'. Below the banner, there is a navigation bar with 'Strom' and 'Gas' tabs. A form section contains a meter number input field with '12345', a consumption dropdown menu set to '2500 kWh/Jahr', and a yellow 'Jetzt berechnen' button. Below the form, a progress bar indicates three steps: '1. Tarif berechnen' (highlighted in yellow), '2. Tarif auswählen', and '3. Tarif bestellen'. At the bottom, three green boxes highlight key benefits: 'Unsere günstigen Preise' (Günstige Tarife für Strom & Gas, Attraktiver Naturstrom oder flexible Laufzeiten), 'Ihre Kunden Vorteile' (Attraktive Rabatte und Gutscheine in der my Highways App und im Vattenfall Shop), and '4 Mio. Kunden' (Ihre Zufriedenheit ist unsere Auszeichnung. Vertrauen Sie auf unsere Erfahrung).

Exklusiv für private Haushalte  
der Windparkkommunen.

A scenic landscape featuring several white wind turbines with red-tipped blades standing on a rolling green hillside. The foreground is a lush green field with a dirt path, and the background shows more hills under a clear blue sky. The text "Vielen Dank für Ihre Aufmerksamkeit" is overlaid in the center in a large, bold, black font.

**Vielen Dank für Ihre  
Aufmerksamkeit**